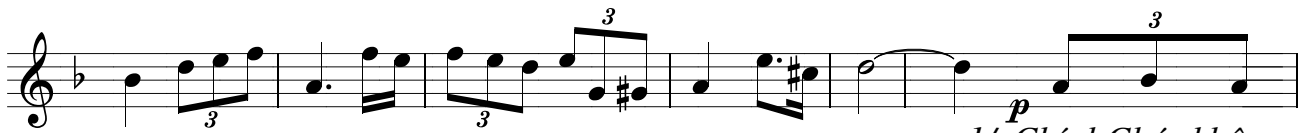


Chinh Chúa Không Lâm

Dominic



1/ Chính Chúa không
2/ Chính Chúa không
3/ Chính Chúa không



lâm khi dựng nên con, dù con lạc bước xa mãi khung trời. Dầu yêu ngàn
lâm khi dựng nên con, dù con còn mãi say đắm thế trần. Dầu cho đời
lâm khi dựng nên con, dù con nhỏ bé bay giữa khung trời, như một loài



khơi, tình con còn xa xôi mãi mãi. Chính Chúa không
con vụt qua tựa mây trôi, trôi mãi. Chính Chúa không
chim lạc trong trời đêm khuya bão tố. Chính Chúa không



lâm khi dựng nên con, Chúa ơi! Vì Ngài còn muốn con trở
lâm khi dựng nên con, Chúa ơi! Vì Ngài còn muốn yêu con
lâm khi dựng nên con, Chúa ơi! Vì tình Ngài vẫn luôn phủ



về, dầu con tội nơ như tình Ngài kiên vững muôn ngàn đời.
nhiều, dầu con tội nơ như tình Ngài chan chứa tong cuộc đời.
đây, dầu cho đời con xa lạc đường chân lý trong cuộc đời.



ĐK. Gục đầu con thống hối Chúa ơi! Xin thương thứ tha. Nguyễn



câu tình yêu Chúa trên bước đường xa, (Nguyễn thương con mãi) Trọn đời từ nay



sẽ mãi yêu một Chúa thôi. Sẽ mãi giữ tấm lòng thanh, dầu có đắng cay phủ



vây, thì lòng này nguyện đi theo Chúa suốt đời.